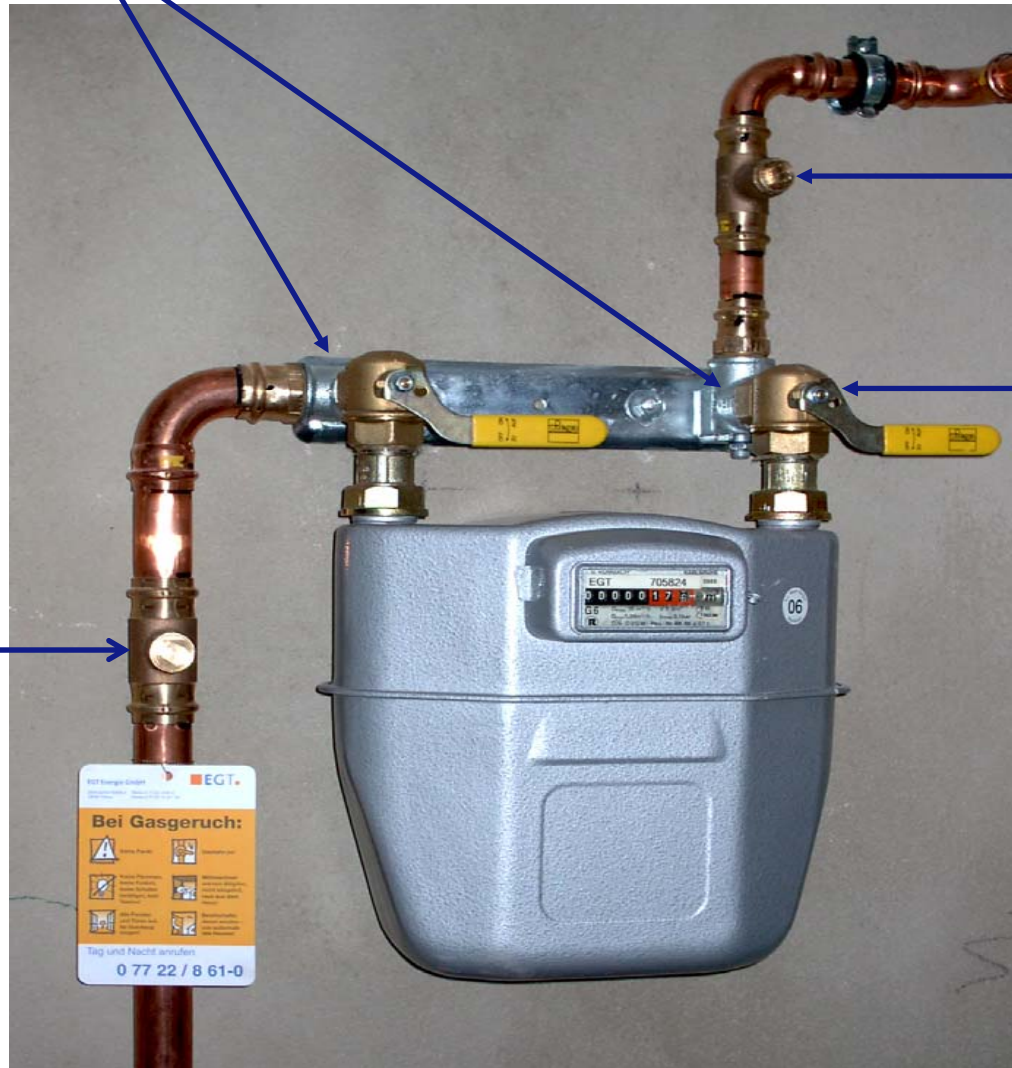


# Zähleranschlussschema



Zähleranschlusswinkel  
(seitlich und von oben)



nach Zähleranlage  
Prüföffnung 1/2"  
nach vorne gestellt

Zählerhahn  
ausgangsseitig  
(empfohlen)

vor Zähleranlage  
Prüföffnung 1/2"  
nach vorne gestellt

EGT Energie GmbH EGT.

**Bei Gasgeruch:**

- 1. Gas abstellen
- 2. Fenster öffnen
- 3. Keine Funken erzeugen
- 4. Keine elektrischen Geräte einschalten
- 5. Keine Heizkörper betätigen
- 6. Keine Gasgeräte benutzen
- 7. Keine Gasleitungen berühren
- 8. Keine Gasleitungen reparieren
- 9. Keine Gasleitungen verdecken
- 10. Keine Gasleitungen verlagern
- 11. Keine Gasleitungen verlegen
- 12. Keine Gasleitungen verdrängen
- 13. Keine Gasleitungen verdrängen
- 14. Keine Gasleitungen verdrängen

Tag und Nacht anrufen  
0 77 22 / 8 61-0